

# Coral explorer Transport 42 crash site



## NÁVOD NA SLEPENÍ HAVAROVANÉHO TRANSPORTU EXPEDICE CORAL EXPLORERU

**Vysvětlivky:** Čárkovaná čára - - - - značí ohyb typu střecha nebo **A**  
Čerchovaná čára \_ . \_ . \_ . značí ohyb typu údolí nebo **V**

### **Podložka – díly A a B**

Vystříhnete z tvrdého papíru velké gramáže (300g/m2 a více) podložku, kterou obkreslete z dílů A a B na této stránce tak, že je dáte za sebe (viz návodová kresba). Na tuto podložku nalepte do příslušných míst dunu, složenou z náspu č.26 a hřebenu z dílů č.27a č.28. Na násep č.26 nalepte kus křídla č.15.

Na hřeben č.27 nalepte zabořený kontejner č.22. Dále na podložku z tvrdého papíru do příslušných míst po směru hodinových ručiček nalepte díly plochy okolního prostředí č.29, č.30 **opatřený z rubové strany magnetem, nebo magnetickým materiálem, viz.modrá plocha v návodové kresbě.**, č.31 a č.32.

Na díl č.29 nalepte dva kameny č.23 a č.24 a vystřelený kryt kabiny č.25.

### **Transport 42 žluté díly**

Na vzniklá místa na podložce nalepte části havarovaného transportu takto: Na přední část podložky nalepte čumák transportu z dílu č.17, kabiny č.18 otvoru po krytu č.19, náběhu stabilizátoru č.16 a Splete hlavní trup transportu z pláště č.1 a cípu č.2. do otvoru pláště č.1 vlepte chodbu č.3 s na tupo (na hranu) vlepenýma dveřmi č.21. na povrch pláště č.1 nalepte torso křídla č.4, lomu č.5 a ulomené výztuhy č.6. Na zadní část pláště č.1 nalepte motorovou část hlavního motoru z dílu ústí č.11, prodloužené části č.9 a levé motorové plochy č.7. Na prodlouženou část č.9 nalepte zasypanou trysku pravého motoru č.10 a na motorovou plochu č.7 trysku levého motoru č.8. Na plášť č.1 pomocí chlopní skrze malé proříznuté otvory nalepte torzo přístávacího systému č.14. Z dílu č.12 a č.13 splete vzdušnou brzdu tak, že díly k sobě přilepíte hranou /na tupu. Brzdu pak na lepte do příslušných míst na plášti č.1

### **Bugyna R-EX 12 růžové díly**

Splete střední část č.1. Na ni nalepte levou stranu č.2 a pravou stranu č.3. na střechu buryny nalepte dvě rezervní kola č.4

### **Ohnivý oblak exploze zelené díly**

Postupně od vrchlíku směrem dolů splete oblak exploze z dílů č.1, č.2 a č.3. Na díl č.4 **z nalepte z rubové strany magnet, nebo magnetický materiál, viz.modrá plocha v návodové kresbě.**

Exploze

Transport 42 trup

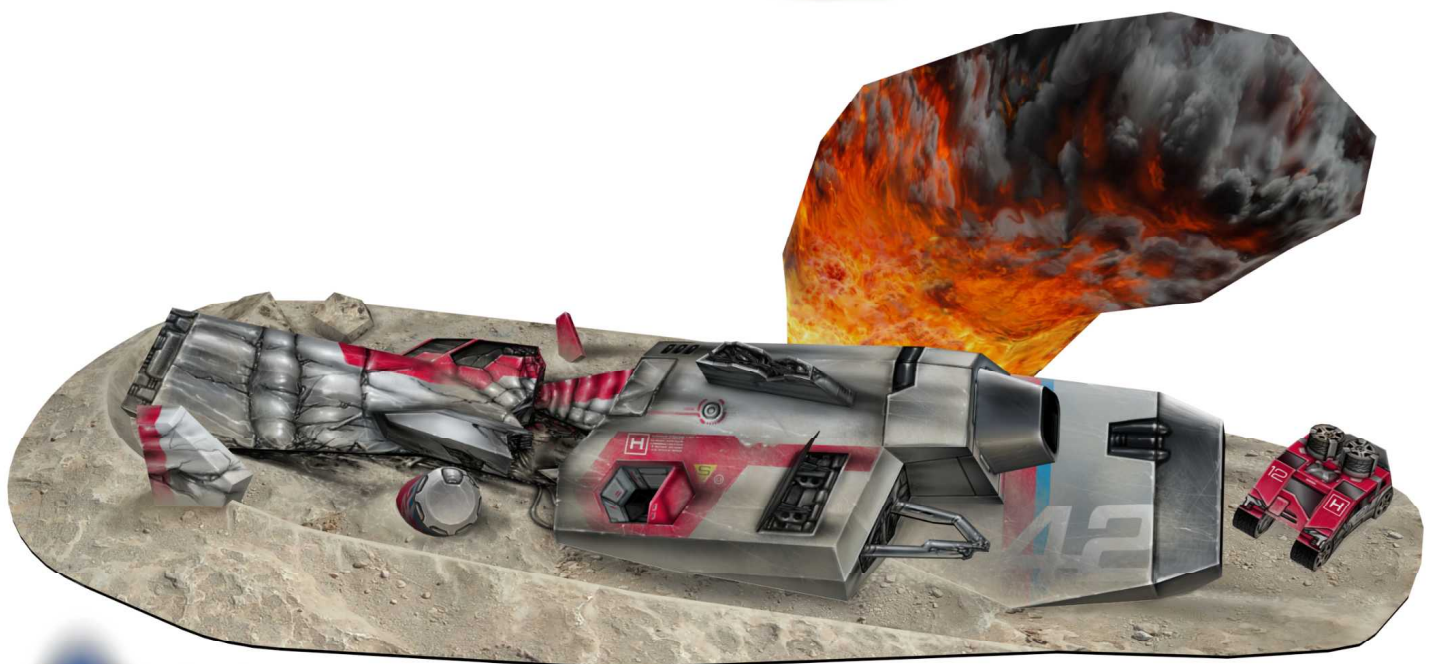
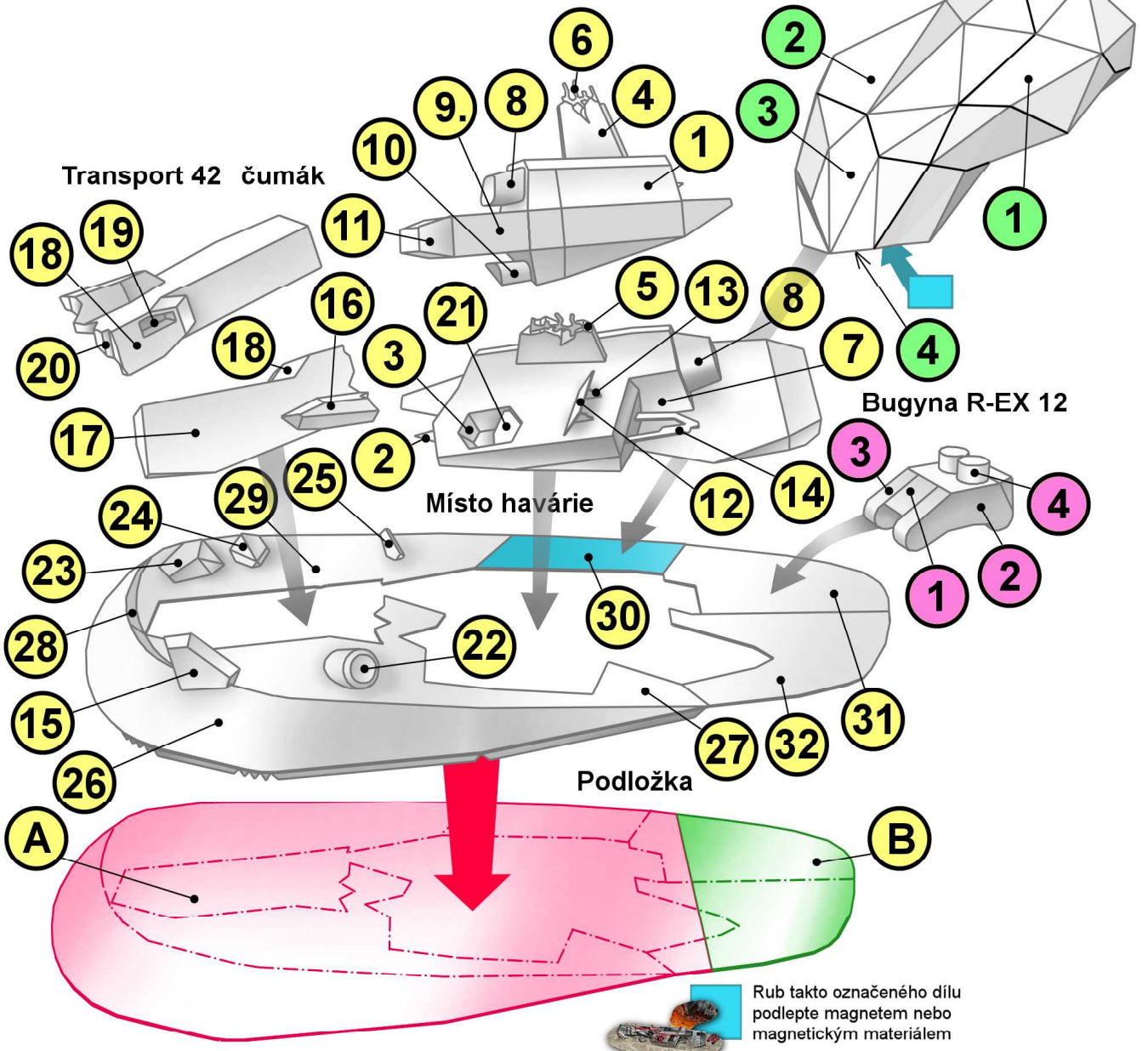
Transport 42 čumák

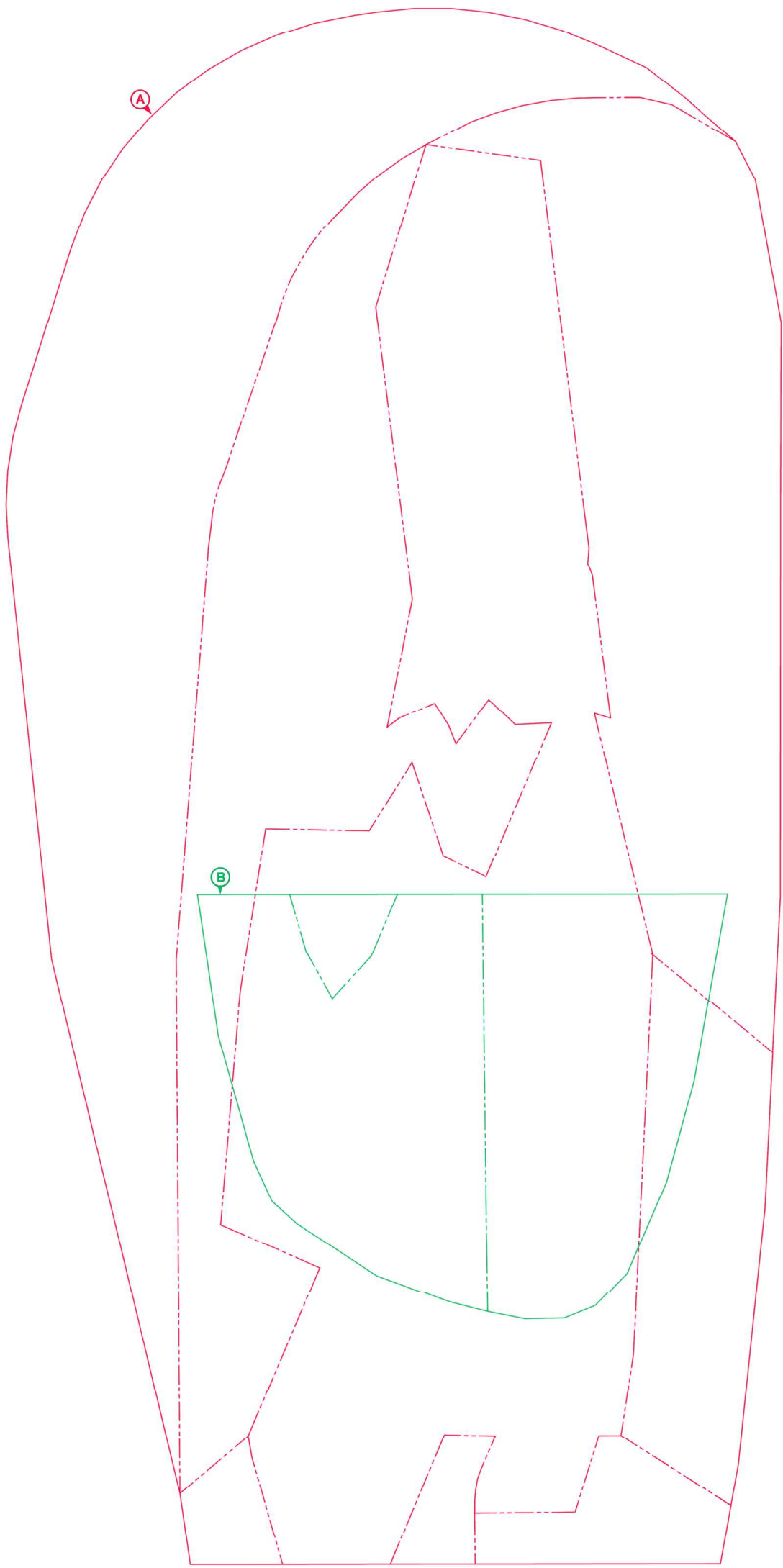
Bugyna R-EX 12

Místo havárie

Podložka

Rub takto označeného dílu podlepte magnetem nebo magnetickým materiálem





A

B

